



Segundo Encuentro con Delegadas

TERCERA ETAPA

14 de mayo del 2021

Modelo Educativo de la Provincia México

Bienvenida



1. Introducción



Propósitos

Avanzar en la creación de consensos con respecto a:

- a) Visiones de futuro y compromisos
- b) Fundamentos pedagógicos
- c) Contenidos formativos (programas, proyectos).

Diseño



Comentarios sobre Mesas con Pedagogas



- Aunque somos muy diferentes, hay líneas fundamentales.
- Se me hizo muy integrador que participaran las pedagogas, son las expertas en el método.
- Muy padre porque en el caso de EG tenemos a Adriana Gijón. Las metas, cosas que se agudizaron en la pandemia. La parte socioemocional. En el centro la espiritualidad.
- Se me hace muy interesante el que podamos estar viendo las dos formas en que trabaja la Provincia México. Que nos haga dar lo mejor.
- Abre una oportunidad enorme de un trabajo conjunto. Relación entre las pedagogas.
- Reconocer la diversidad.
- La polifonía.

Aprendizajes del Tercer Diálogo con Expertos



- Me gusta mucho lo de la pedagogía de la ternura, entender la indignación y desde la indignación.
- Resonancia con nuestro modo de educar. Centrada en la relación y crear un clima.
- Educación socioambiental.
- Me encantaría que con anterioridad cuando tengamos mesas con expertos nos mandaran un esbozo, antecedentes.

Algunos indicadores respecto al avance en la Agenda 2030 – Reporte 2020 y otros

- El mundo está lejos de acabar con la pobreza en 2020, y el COVID lo ha empeorado.
- El crecimiento económico global se venía desacelerando. El mundo enfrenta la peor crisis económica desde la gran depresión.
- La inseguridad alimentaria está en aumento y la pandemia los agrava.
- Continuaron los progresos en muchas áreas de salud, pero la pandemia ha interrumpido muchos de ellos.
- Ha sido muy lento el progreso hacia una enseñanza inclusiva y equitativa de calidad. Sólo el 65% de las escuelas cuenta con instalaciones para lavarse las manos.
- Sigue sin lograrse la igualdad de género plena. El confinamiento incrementó la violencia contra las mujeres y las niñas.
- Miles de millones siguen padeciendo de servicios de agua y saneamiento.



Reflexionando sobre el impacto y el nivel de innovación que requerimos



<https://www.footprintcalculator.org/>

La versión corta en 5 minutos

¿Qué tan urgente es que nos transformemos?

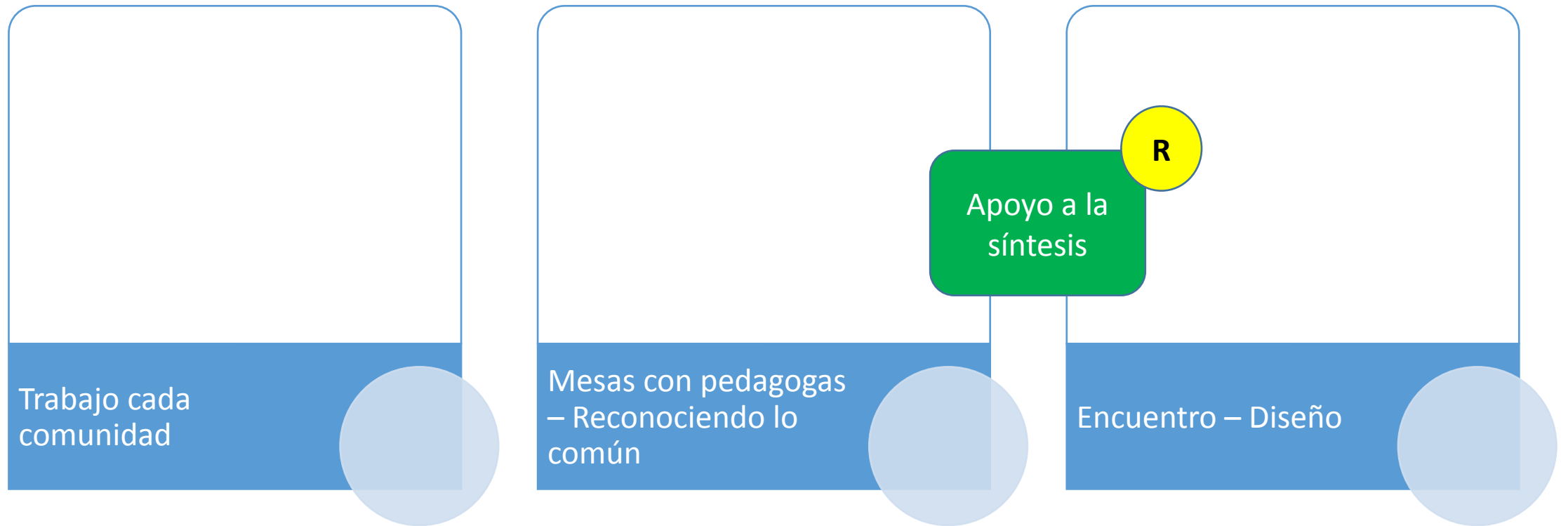
¿Qué tanto estamos dispuestos a cambiar?

El COVID y la sequía nos muestra qué tan rápido podemos hacer ajustes

2. Aportaciones de Voces de la Comunidad – Visión panorámica



Proceso de análisis



Forma de trabajo

- Se forman dos equipos “A” y dos equipos “B”.
- Cada uno trabaja con sus diapositivas.
- Tiempo para analizar y llegar a conclusiones.(40 minutos máximo)
- Un representante expone en plenaria. (5 minutos por equipo)



Análisis equipos A

Estar a la altura de los tiempos

de aprendizaje* *¿Logramos retratar los estilos de vida anhelados? ¿Son congruentes entre sí? ¿Hacen sinergia?*

sujetos



¿Se requieren innovaciones incrementales, radicales o transformacionales?



¿Qué posibilidades se abren al asumir nuestra espiritualidad, misión, visión, valores y fines?



Personas – Estilo de vida deseado

Viviendo saludablemente, bien alimentados y con actividad física.

Sin tanto estrés, en balance, capaces de vivir una vida sencilla y pacífica.

Seguros de sí mismos, con una alta autoestima, libres, optimistas.

Con un propósito en la vida, auténticos, con una vida espiritual cercana que les ayuda a trascender y los inspira a vivir de una manera ética.

Disfrutando de la sana convivencia y recreación con sus seres queridos, siendo comunicativos, respetuosos, empáticos, solidarios, incluyentes, sabiendo colaborar en todos los contextos.

Económicamente estables y con acceso a una educación de calidad. Siempre con opciones de seguir formándose y con pasión por aprender.

Capaces de superar la adversidad, haciendo uso de su creatividad y capacidad innovadora.

Participando con regularidad en proyectos de mejora a su comunidad y al medio ambiente, y en general, en la vida política y democrática de su comunidad.

Creciendo en un entorno seguro, libre de contaminación, en el que se protege la ecología y en el que tienen acceso a todos los servicios.



Familias – Estilo de vida deseado



- Conviviendo en unión y armonía, sin violencia de ningún tipo, con cercanía y buena comunicación, sin importar el tipo de familia de la que se trate.
- Con padres capaces de generar una atmósfera estimulante, en la que todos están invitados a superarse, a esforzarse, a estudiar, reconociendo sus logros Y aceptando y valorando sus diferencias.
- En las que los padres se comprometen y colaboran con los procesos educativos de sus hijas e hijos.
- Manteniendo hábitos saludables, y una atmósfera de orden, respeto, honestidad, colaboración, con un manejo claro y formativo de límites.
- Habitados a generar momentos y espacios familiares para expresarse, reflexionar, arreglar sus diferencias, cultivar su espiritualidad y su relación con Jesús.
- Familias capaces de disfrutar todas las etapas de la vida de sus miembros, y de enfrentar exitosamente los desafíos que les va planteando la vida.
- Disfrutando también de su relación con otras familias, su barrio y su comunidad, conduciéndose con respeto, responsabilidad, empatía y solidaridad.
- Con unos padres que ayudan a sus hijos a ser críticos de la realidad, creativos, de mente abierta, innovadores.
- Involucrándose como familia en proyectos y actividades de beneficio para su comunidad y de cuidado del medio ambiente, y en general, modelando virtudes democráticas.
- Viviendo en un entorno seguro, pacífico, libre de contaminación, en el que se protege la diversidad ecológica.

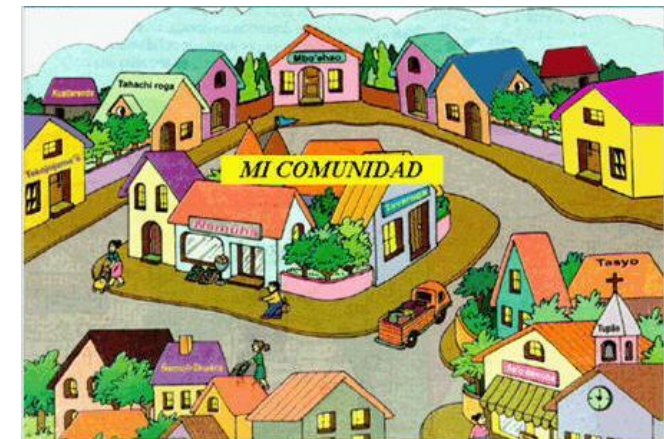
Grupos y organizaciones – Estilo de vida deseado



- Organizaciones en las que sus integrantes disfrutan lo que hacen, y lo hacen cada vez mejor gracias a programas permanentes de formación, que les permiten ir desarrollando todas sus capacidades.
- En las que sus miembros se sienten identificados con la misión y metas de su organización, sintiendo un verdadero compromiso con la población que atienden, y con un claro sentido de pertenencia.
- En las que prevalece una atmósfera de cordialidad, armonía, confianza, aprecio de las diferencias, con oportunidades de conocerse cada vez mejor, de convivir y en las que se promueve un estilo de vida saludable.
- Con una organización eficaz, eficiente, con cargas de trabajo balanceadas, que sabe priorizar, evitar el estrés innecesario, y en las que prevalece la buena comunicación.
- En las que existe una cultura participativa, de trabajo autogestivo y colegiado, en una atmósfera de libertad creativa e innovación.
- En las que existe una integración cada vez mayor entre los equipos y sus proyectos, mismos que comparten con regularidad sus experiencias, recursos, logros y aprendizajes.
- Que se preocupan por el bienestar de todos sus miembros, y éstos a su vez se involucran proactivamente en la resolución de los problemas que se van presentando.
- En las que los problemas se resuelven dialogando, y con un sentido de justicia y equidad.
- Una organización que hace alianza con otras para contribuir a la construcción de un mundo más justo, y que ha incorporado prácticas de cuidado del medio ambiente y la ecología en forma sistemática.

Comunidades - Estilo de vida deseado

- Comunidades seguras, libres de violencia, crimen, drogas.
- En las que existen suficientes oportunidades de trabajo y se cuenta con todos los servicios.
- Libres de contaminación, cuidadosas del medio ambiente y la ecología, con suficientes espacios para la recreación y la sana convivencia.
- En las que prevalece una atmósfera de armonía, de respeto, de valoración a las diferencias, de inclusión, y de derechos.
- En las que prevalece la vida democrática, con metas comunes, incentivándose la participación, la libre expresión, la resolución dialógica de conflictos, y en general, en la que la prioridad es el bien común y se vive con un sentido de esperanza.
- Comunidades en que está presente el ejemplo vivo de Jesús.
- En las que las escuelas tienen una participación y contribución vigorosa a la vida de la comunidad.
- Comunidades que cuentan con redes de apoyo de todo tipo para el bienestar de sus miembros.
- En las que se valora y construye la autonomía comunitaria y existe un interés por promover proyectos de vanguardia.
- Liderazgo.

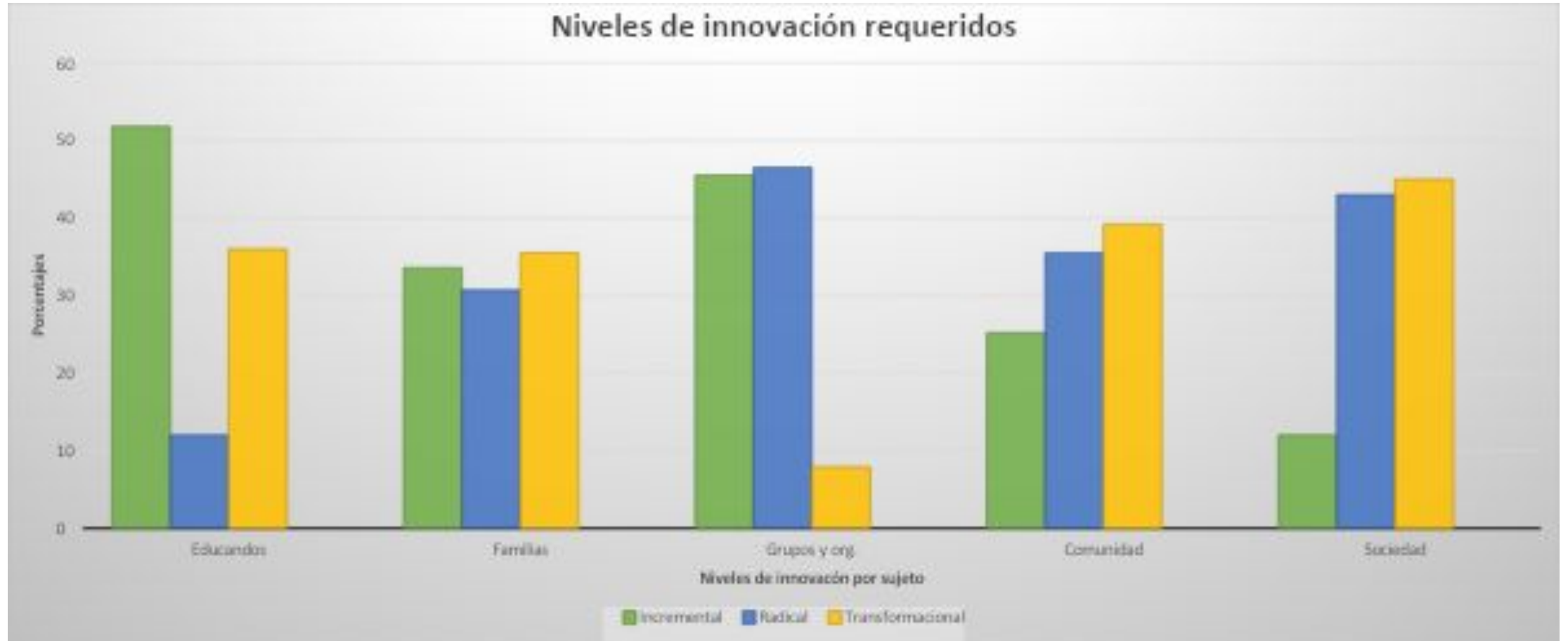


Sociedad - Estilo de vida deseado



- Sociedades en que prevalece la justicia, la solución pacífica de conflictos, y en general, en que la se trabaja por el bien común, para que todos, y no sólo unas minorías, tengan acceso a una vida digna, con oportunidades de trabajo seguro y bien remunerado.
- Una sociedad que apoya la educación y en general la formación de ciudadanos críticos, creativos, propositivos, reflexivos, competentes.
- Sociedad incluyente y de protección de los derechos.
- En los que hay una cultura de cuidado del medio ambiente y la preservación de la diversidad ecológica.
- En la que la persona es más importante que los intereses económicos y comerciales.
- En la que existe la libre expresión y prácticas vigorosas de participación ciudadana en la resolución de los problemas comunes
- En las que prevalece la colaboración comprometida de todos los sectores: gobierno, empresa, organizaciones civiles, etc.
- En las que se vive de manera ética, siguiendo el ejemplo de Jesús, en las que ya no prevalece el abuso de poder ni la corrupción.
- Una sociedad en la que sus comunidades colaboran para construir un sentido de identidad y pertenencia, y cuya unión permite afrontar los retos, los cambios y la incertidumbre de manera exitosa.
- Una sociedad impulsada por la espiritualidad.

Niveles de innovación requeridos para que cada sujeto de aprendizaje alcance el estilo de vida que deseamos



¿Qué posibilidades se abren al asumir nuestra espiritualidad, misión, visión, valores y fines?

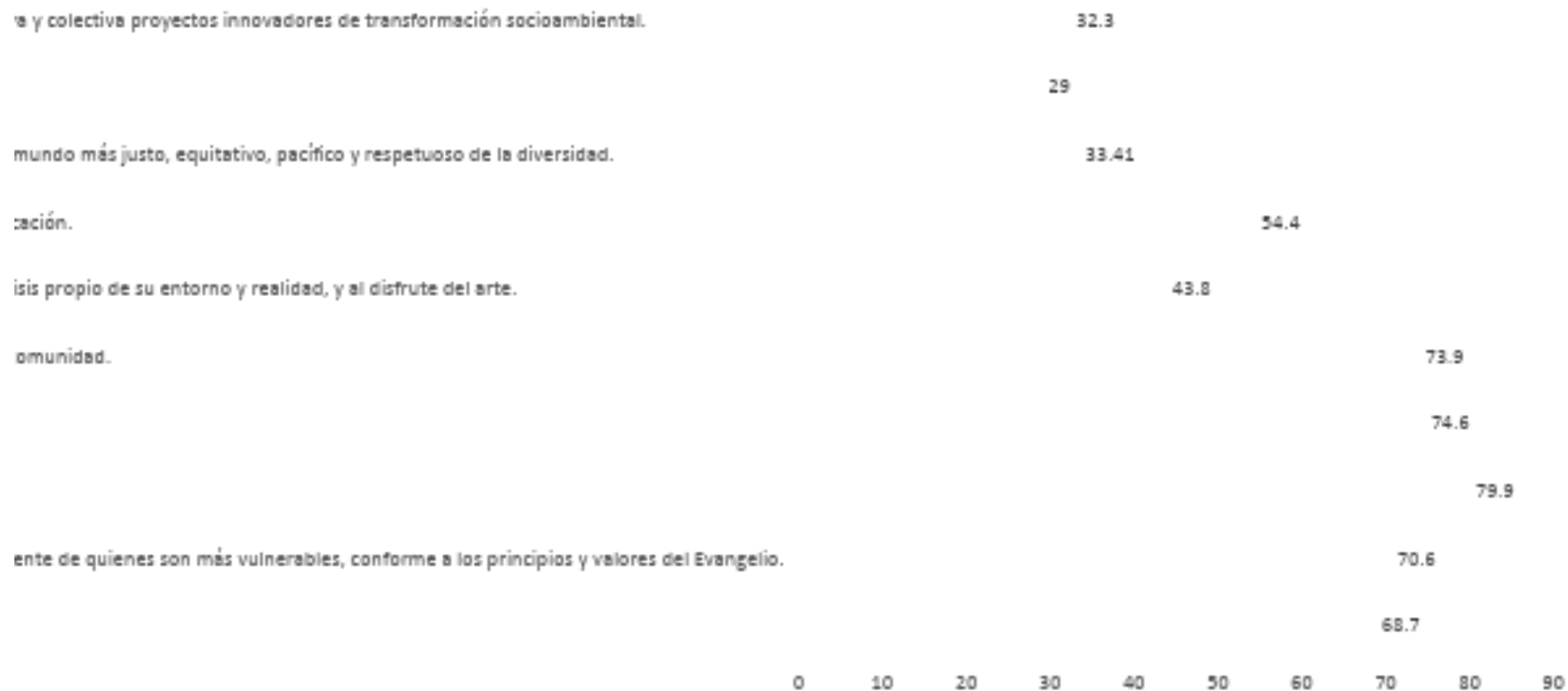
- Un compromiso constante con una transformación que abarca a todos; personas, familias, grupos, comunidades, sociedad, impulsada por la espiritualidad y el ejemplo de Jesús.
- La aspiración a multiplicar el impacto de nuestra obra educativa a todos los niveles.
- El compromiso simultáneo por el cuidado de la persona, de los otros (especialmente de los más vulnerables), y del medio ambiente, lo cual nos reafirma en la concreción del JPIC.
- Una visión más liberadora de la persona, de la sociedad, de la educación y de la fe.
- Una visión comunitaria, humanizadora, integral e inclusiva de la educación.
- La aspiración a innovar para potenciar nuestra acción educativa y estar a la vanguardia.
- Fortalecimiento de nuestra identidad.
- La posibilidad de transmitir mejor los principios que nos guían, al estar convencido de ellos.
- Vivir una cultura del diálogo y del encuentro.
- Trascender las paredes de nuestra institución.
- La necesidad de prepararnos para estar listos y lograrlo.
- La necesidad de trabajar en colaboración, alianza y red, entre nosotros y con otros actores.
- Un fortalecimiento de la esperanza en un mundo mejor.
- Prepararnos para dar la mejor formación a las nuevas generaciones.
- Observación de una obra en el sentido de concretar más la visión, y de otra en el sentido de replantear los fines más bien como perfil de los sujetos, entre otras sugerencias puntuales a retomar junto con el conjunto de observaciones que se reciban al borrador en próximas fechas.

Análisis equipos B

Estar a la altura de los tiempos




Porcentaje de programas y proyectos que abonan a cada fin



Porcentaje de programas y proyectos que abonan a cada sujeto de aprendizaje



Personas – Programas y proyectos que soñamos



Cuidado de la salud
Desarrollo y cuidado socioemocional
Aprendizaje autorregulado
Prácticas inclusivas
Animación y amor a la lectura
Arte y cultura
Reconocimiento de talentos
Acompañamiento de vida
Ayuda virtual.
Creatividad e innovación
Competencias digitales
Vinculación a espacios laborales.
Servicio social más activo.

Enlaces mensuales con las obras.
Emprendimiento y espacios maker
Análisis de la realidad
Intervención en comunidad
Reconstrucción tejido social
Organización comunitaria
Formación de redes
autosustentables
Prácticas ecológicas
Estudios universitarios.

Personas - Cualidades que deben tener esos programas y proyectos



- Que realmente se apeguen a sus intereses.
- Aplicables a problemas y toma de decisiones reales.
- Proyectos de mayor impacto en los lugares y en los sujetos.
- Que estén enfocados desde la biofilia.
- Gestionados en forma más participativa.
- Interdisciplinarios, transversales.
- Que fomenten el debate.
- Que fomenten la investigación autónoma.
- Apoyados en actividades creativas y lúdicas.
- Desarrollados en forma colaborativa con las obras de la PM y otras provincias (internacional)
- También ofrecidos en educación continua.
- Desarrollados con la participación de exalumnos.
- Desarrollados en forma sistémica desde todas las áreas.
- En la modalidad en línea.

Personas - Tipo de innovaciones requeridas para lograrlos



- Creación de programas y estrategias intencionadas.
- Fortalecimiento de las prácticas de evaluación del aprendizaje (ABC).
- Medios para la exhibición y difusión de proyectos, y para la difusión cultural.
- Gestión de tiempos y espacios.
- Desarrollo de algunos nuevos reglamentos.
- Capacitación.
- Trabajo colaborativo entre equipos y participación de autoridades.
- Colaboración entre las obras.
- Fomento de una cultura de libertad creativa y experimentación.
- Convenios con empresas y organizaciones externas y en general aprovechar las oportunidades del exterior, incluyendo intercambios y viajes.
- Infraestructura, equipamiento, tecnología y fondos para el financiamiento.
- Recursos humanos, incluyendo voluntariado.
- Sistematización de la experiencia.

Familias – Programas y proyectos que soñamos

Programa de padres de familia con mayor impacto: espiritualidad, paternidad efectiva, vida sana, habilidades socioemocionales. Padres co-educadores (si es posible, remunerado). Colaboradores en proyectos de sus hijos. Mayor protagonismo. Formación en la fe. Comunidades de aprendizaje con padres. Círculos familiares. Equipos deportivos y actividades artísticas y de convivencia con padres.

Huerto familiar.
Economía solidaria.
Huerto familiar.
Reconstrucción del tejido familiar.
Protección a la niñez.
Integración familiar.
Red autosustentable de mujeres empoderadas.
Opciones de formación en línea.

Opciones de formación en línea.
Estrategias de comunicación continua.
Compartir con ellos este modelo.
Programas que incidan en la realidad.



Familias - Tipo de innovaciones requeridas para lograrlos



- Implementar nuevas formas y estrategias de lograr llegar a las familias: charlas, eventos de libertad y recreación (campamentos, viajes, actividades de servicio social familiares, etc).
- Talleres sobre problemáticas reales y fuera de tabúes.
- Eficientar los canales de comunicación.
- Definir con claridad el alcance y el propósito de implicarlos más.
- Estrecha comunicación al respecto del progreso de sus hijas(as).
- Contar con un esqueleto adaptable de formación de padres que sirva de referencia.
- Capacitación del personal.

Grupos y organizaciones – Programas y proyectos que soñamos

Espiritualidad del SC.

Educación en valores y para la paz.

Desarrollo integral del alumno y formación para la vida.

Estrategias de acompañamiento.

Aprendizaje basado en proyectos, en problemas, aprendizaje situado, trabajo colaborativo, aprendizaje en red, aprendizaje autorregulado, aprendizaje servicio.

Tutorías horizontales.

Atención a grupos multiedad.

Liderazgo.

Aprecio por la propia cultura.

Educación inclusiva.

El arte como eje transversal.

Banda musical de educadoras(es).

Animación a la lectura.

JPIC.

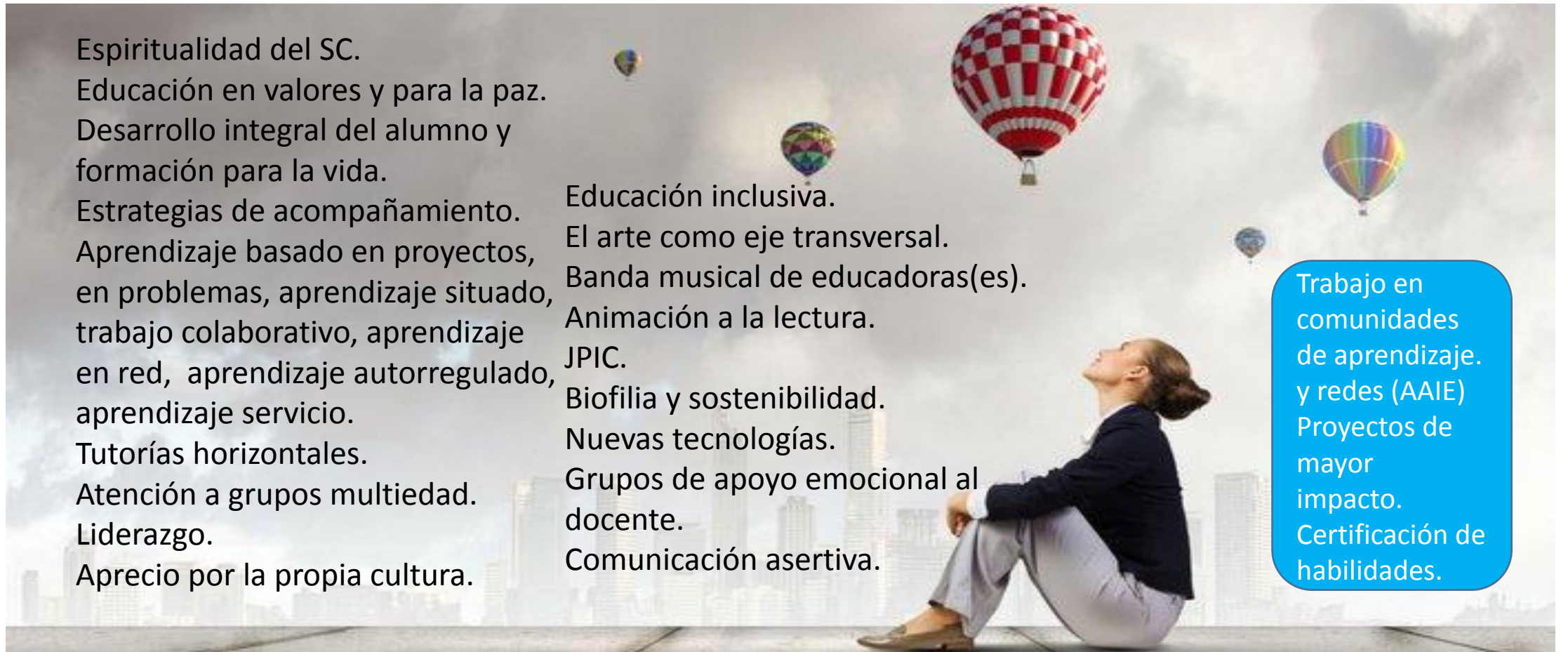
Biofilia y sostenibilidad.

Nuevas tecnologías.

Grupos de apoyo emocional al docente.

Comunicación asertiva.

Trabajo en comunidades de aprendizaje y redes (AAIE)
Proyectos de mayor impacto.
Certificación de habilidades.



Grupos y organizaciones - Tipo de innovaciones requeridas para lograrlos

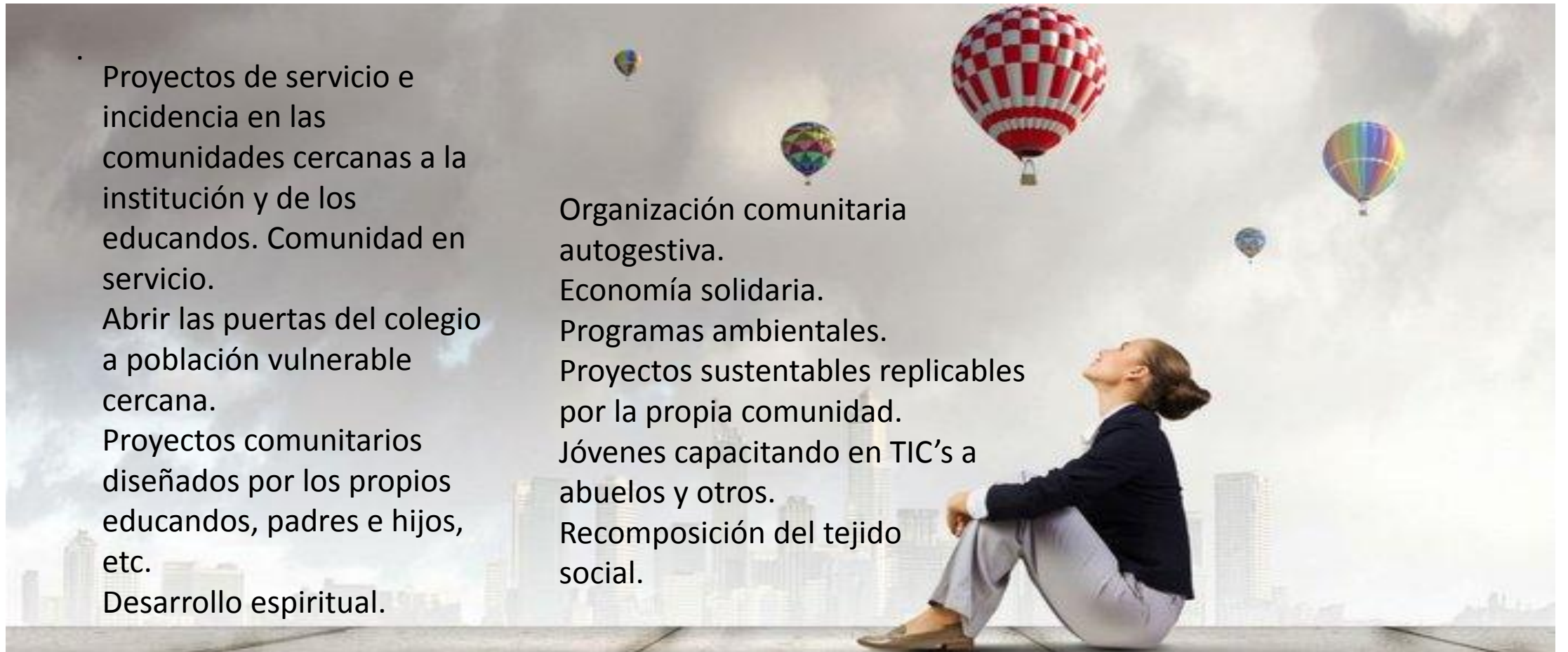


- Programa de desarrollo integral de educadores, con contenidos orientados a los fines educativos.
- Talleres mensuales en las que se compartan buenas prácticas y problemas a resolver colaborativamente.
- Establecer espacios regulares de encuentro, diálogo, trabajo y debate durante la jornada.
- Fomento al trabajo colaborativo y actividades autogestivas.
- Seguimiento a las poblaciones que ya fueron atendidas, de forma sistemática.
- Poner en práctica lo aprendido en programas de capacitación a través de proyectos concretos y darles seguimiento.
- Sistematización de la experiencia.
- Reenfocar los proyectos maker y programa de ciudadanía a propósitos relacionados con sostenibilidad.
- Clarificar la formulación de objetivos formativos en los programas y proyectos, tomando en cuenta los cortes de edad.
- Procesos de evaluación de los programas, proyectos y actividades educativas.
- Contar con los reglamentos necesarios.
- Infraestructura y equipamiento propios, adaptados a las necesidades. Caja de ahorro.
- Estrategias de vinculación.

Comunidad – Programas y proyectos que soñamos

- Proyectos de servicio e incidencia en las comunidades cercanas a la institución y de los educandos. Comunidad en servicio.
Abrir las puertas del colegio a población vulnerable cercana.
Proyectos comunitarios diseñados por los propios educandos, padres e hijos, etc.
Desarrollo espiritual.

Organización comunitaria autogestiva.
Economía solidaria.
Programas ambientales.
Proyectos sustentables replicables por la propia comunidad.
Jóvenes capacitando en TIC's a abuelos y otros.
Recomposición del tejido social.



Comunidad - Tipo de innovaciones requeridas para lograrlos



- Estrechar la vinculación con las obras de educación popular.
- Trabajo con otras instituciones fuera de la RED.
- Vinculación con otras comunidades comprometidas con JPIC.
- Visitas y actividades de integración en comunidades.
- Mejorar la gestión del tiempo y de los espacios.
- Convenios de colaboración y trabajo con organizaciones de la comunidad.
- Que los propios educandos apoyen a otros que se vieron afectados durante la pandemia.
- Capacitación en este tipo de proyectos, incluyendo el desarrollo de habilidades para la difusión.
- Participación de las RSCJ en la comunidad.
- Material tecnológico, plataforma, capacitación.

Sociedad – Programas y proyectos que soñamos

Programas que nos permitan ser reconocidos en la sociedad.
Hacer convenios de colaboración con otras instituciones en torno a proyectos con impacto social en nuestra ciudad.
Tener influencers positivos para multiplicar exponencialmente nuestros logros.
Promover y participar en convocatorias artísticas donde proyectemos a nuestros talentos e invitemos a otros de diversos géneros musicales.

Rescate de parques, proyectos ambientales.
Talleres de producción artesanal para apoyo a familias vulnerables.
National Honor Society: erudición, liderazgo, servicio y carácter.
Cosechadoras de agua y otros proyectos con impacto ambiental.
Hacer investigación de impacto.

Reconstrucción del tejido social en varias colonias y su interrelación.
Crear y promover espacios seguros.



Sociedad - Tipo de innovaciones requeridas para lograrlos



- Desarrollar un plan que nos ayude a intencionar y sistematizar las acciones a este nivel.
- Promover que los proyectos de impacto sean heredables para poderles dar continuidad a mediano y largo plazo. Proyectos con alcance amplio que puedan ser planificados por etapas.
- Fortalecer las prácticas de análisis de la realidad y toma de decisiones.
- Dar mayor difusión a nuestros proyectos.
- Potenciar las estructuras de vinculación.
- Presentar con los alumnos los proyectos a autoridades municipales, para que los apoyen y tengan aplicación a la vida real.
- Utilizar los recursos tecnológicos para informar y sensibilizar con mayor alcance.
- Potenciar el trabajo en red en la sociedad.
- Crear un proyecto o equipo orientado exclusivamente de promover que nuestros programas tengan cada vez mayor impacto.
- Entrelazar los proyectos después de la pandemia y construir a partir de ello un plan de mejora para la colonia.

Sugerencias y aportaciones de los equipos A y B



- **

Receso 10'



3. Fundamentos pedagógicos del modelo



Forma de trabajo

- Se forman tres equipos.
- Trabajan con las mismas diapositivas.
- Tiempo para analizar y llegar a conclusiones.(30 minutos máximo)
- Un representante expone en plenaria. (5 minutos por equipo)



Adecuar – complementar con
lo indispensable

IDEAS, no redacción

Enfoque pedagógico

¿Cómo se aprende?

Aprendemos construyendo activamente, de manera crítica y en colaboración con los demás, aquello que nos resulta significativo, proceso en el que todos los participantes contribuyen al desarrollo recíproco.



Principios pedagógicos – Facilitamos el aprendizaje...

- Partiendo de la realidad, de los conocimientos y de los intereses previos de los sujetos de aprendizaje.
- Generando situaciones didácticas que motiven a los sujetos a participar activa y colaborativamente en la construcción de sus aprendizajes
- Privilegiando niveles de comprensión profundos, y la generación de metacogniciones que les faciliten la transferencia de lo aprendido.
- Promoviendo procesos de pensamiento complejos que permitan una construcción multidimensional y un análisis crítico de la realidad.
- Promoviendo activamente el aprendizaje autorregulado.
- Atendiendo a las diferencias de capacidad, intereses, procesos y estilos de aprendizaje.
- Dando importancia tanto a los procesos de aprendizaje como a los desempeños logrados.
- Promoviendo aprendizajes auténticos que permitan a los sujetos de aprendizaje aplicar lo aprendido en su contexto de vida e implicarse en procesos concretos de transformación de la realidad.
- Haciendo un seguimiento personalizado de los procesos y evaluando de manera holística lo aprendido, con énfasis en la función formativa de la evaluación.
- Generando ambientes y comunidades de aprendizaje seguros, familiares, estimulantes y esperanzadores, cimentados en la fe.
- Formación permanente de los educadores.
- Aprovechando, con un sentido pedagógico, los nuevos espacios y herramientas educativas.

Perfil del educador

- Se identifica con los fundamentos filosóficos y espirituales de nuestro modelo.
- Conoce y es sensible a los problemas e intereses de los sujetos de aprendizaje con que trabaja.
- Domina los contenidos propios de los programas y proyectos a su cargo.
- Diseña y planifica experiencias de aprendizaje creativas e innovadoras.
- Acompaña a los sujetos de aprendizaje de manera cercana, y evalúa sus avances con un enfoque formativo.
- Se comunica con claridad y de manera afectiva y asertiva.
- Vive y promueve el aprendizaje autónomo, colaborativo y en red.
- Promueve una atmósfera de sana convivencia, aprecio de la diversidad, y la resolución dialógica de los conflictos.
- Posee una postura ético-política crítica, desde la cual promueve la construcción de un mundo más justo, pacífico y cuidadoso de la integridad de la creación.
- En general está comprometido con las líneas formativas estratégicas de nuestro modelo educativo.*
- Se capacita en forma continua por propia iniciativa.

Roles de los sujetos de aprendizaje

Sujeto	Rol
Educador	Facilita el aprendizaje. Inspira. Aprende.
Persona	Protagonistas del proceso de aprendizaje. También co-educan.
Familia	Apoyo a los procesos de aprendizaje de sus hijos. Responsables de la crianza. Protagonistas cuando son los sujetos de aprendizaje. También co-educan.
Grupo, organización	Gestionan las condiciones materiales y humanas que dan soporte a las tareas educativas. Protagonistas cuando son los sujetos de aprendizaje. También co-educan.
Comunidad	Ofrecen condiciones que favorecen la educación y calidad de vida de las personas, familias y organizaciones. Protagonistas cuando son los sujetos de aprendizaje. También co-educan.
Sociedad	Brinda el marco legal, político, económico, institucional y cultural dentro del cual se desenvuelven y desarrollan con plenitud las personas, comunidades y organizaciones. Protagonistas cuando es el sujeto de aprendizaje. También co-educan.

Sugerencias y aportaciones de los equipos



Receso 10'

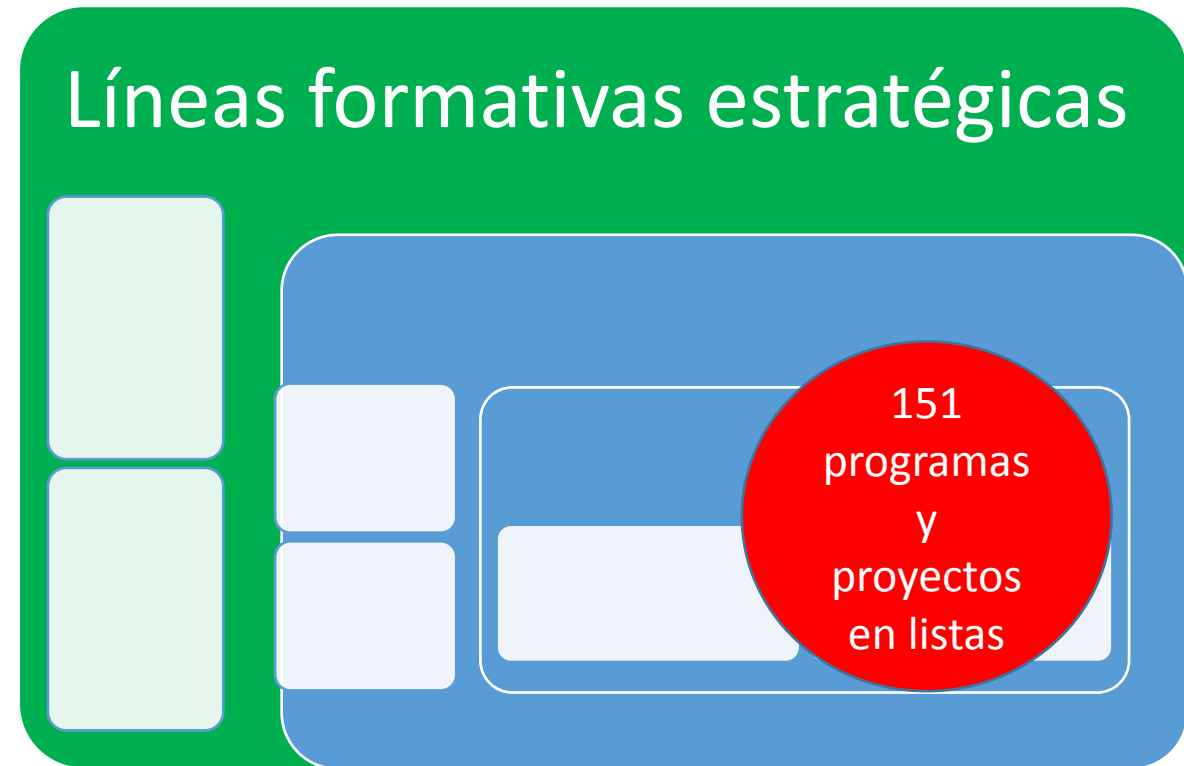


4. Contenidos formativos estratégicos

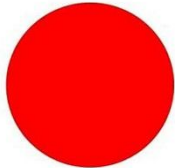
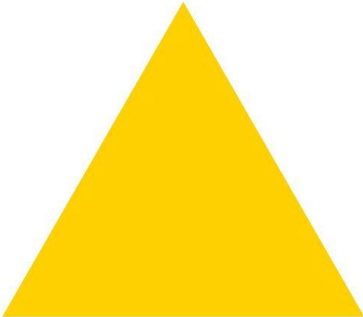
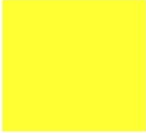
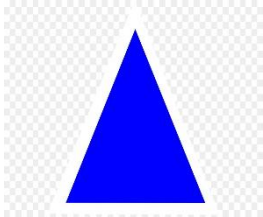
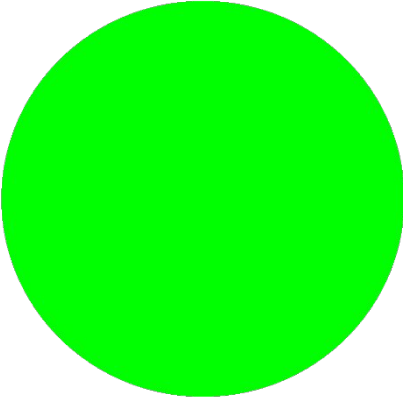


Líneas formativas estratégicas y su relación con otros elementos constitutivos del modelo

- ❖ Misión
- ❖ Visión
- ❖ Fines educativos
- ❖ Sujetos de aprendizaje



¿Cómo los clasificarías?



Líneas formativas estratégicas (ejercicio)

- ❖ **Espiritualidad.**
- ❖ **Bienestar.** [Incluye el cuidado de la salud y el desarrollo físico, el desarrollo socioemocional y el bienestar económico.]
- ❖ **JPIC.** [Incluye la intervención sobre los problemas socioambientales, el análisis de la realidad, el liderazgo transformador, las capacidades comunitarias, la proyección social.]
- ❖ **Habilidades del pensamiento** [Incluye el pensamiento sistémico, complejo, crítico, creativo.]
- ❖ **Competencias para el trabajo colaborativo y en red.**
- ❖ **El uso crítico, creativo y formativo de los medios y tecnologías de la información y la comunicación.**
- ❖ **El aprecio de la diversidad y el diálogo intercultural-** [Incluye la diversidad de género.]
- ❖ **Aprecio de la historia, el arte y la cultura.**

Forma de trabajo

- Se forman tres equipos.
- Se apoyan en las diapositivas.
- Tiempo para identificar las líneas formativas estratégicas (35 minutos máximo).
- Un representante expone en plenaria (5 minutos por equipo).



Sugerencias y aportaciones de los equipos



Elementos de las líneas formativas a desarrollar

- Narrativa sobre los resultados esperados (cómo se espera ver cambiar el estilo de vida).
- Objetivo(s).
- Contenidos esenciales.
- Recomendaciones para su aterrizaje con los diferentes sujetos.
- Forma en que se aprovecha la experiencia previa para evitar errores.



Conformación de equipos y acuerdos



El ADN de nuestro modelo en camino...



5. Cierre



Dinámica de cierre: Cómo me siento / Qué me llevo

Colaboración

Comunidad

Desafíos

Colaboración, compartir, mismo eje.

Felicidad y entusiasmada

Escucha, colaboración y misión compartida

Claridad y colaboración

Agradecida, colaboración y trabajo en equipo.

Misión común y comunidad.

Comunidad y de alegría.

Esperanza, desafíos y retos, y con la experiencia y de ir tejiendo algo en lo que quepamos y sepamos vivir nuestra visión.

- Participación-.
- Efectividad
- Operación.
- Construcción, diálogo y comunidad
- Misión, compromiso seguir construyendo juntos.
- Agradecida con la experiencia de colaboración y con retos.
- Sentimiento de la esencia que nos une y el desafío de desenmarañar.
- Agradecida, muchísima unión.
- Agradezco la construcción conjunta que vamos haciendo y con esta sensación, colaboración y compromiso.

Encuesta de evaluación



Encuesta de evaluación:

<https://forms.gle/XDMgs6KVoDC68XmQ6>

A vibrant graphic featuring the word "Gracias!" in a white, elegant cursive font. The text is centered and set against a background of colorful paint splatters in shades of green, yellow, orange, red, and purple. The splatters are of various sizes and shapes, creating a dynamic and artistic effect. The entire graphic is set against a plain white background.

Gracias!