



**RETOS Y
CAMBIOS EN
LA VIDA DE
SANTA
MAGDALENA
SOFÍA.**

**DOS RETOS QUE
ORIGINARON DOS CAMBIOS.**

RETO HACIA SOFÍA



RETO DE SOFÍA HACIA OTROS



1. RETO PLANTEADO
A SOFÍA:

CAMBIAR SU IMAGEN
DE DIOS.

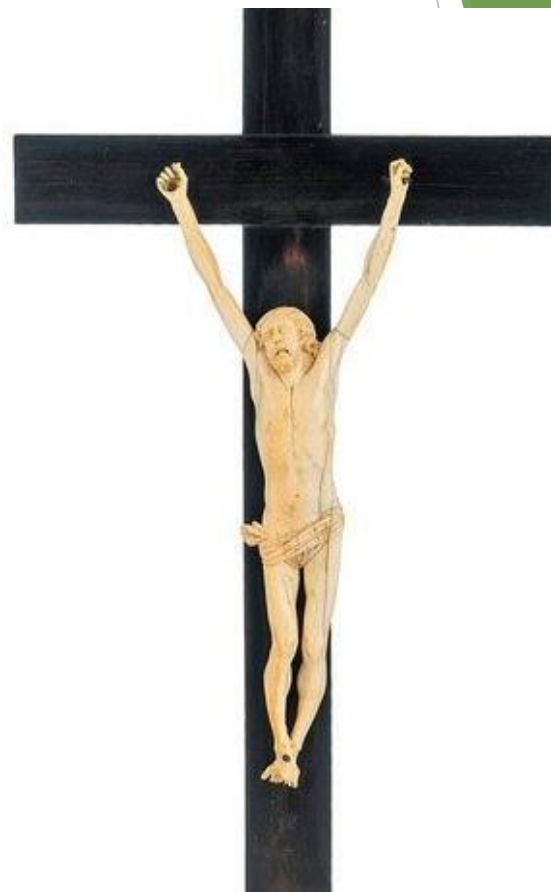
2. RETO PLANTEADO POR SOFÍA:

ESTUDIOS SERIOS Y
FUERTES PARA LA
MUJER.

EL DIOS DE SOFÍA EN SU FAMILIA Y EN SU PUEBLO.

JANSENISMO:

- ▶ Dios atemorizante y severo.
 - ▶ Pocos se salvan.
 - ▶ Mucha confesión y poca comunión.
 - ▶ Miedo, angustia.
- ▶ Austeridad excesiva.



CRISTO JANSENISTA

LUIS BARAT, EDUCADOR Y ACOMPañANTE ESPIRITUAL DE SOFÍA



TIEMPO DE DESIERTO:

En Sofía:

- ▶ Miedo a Dios
- ▶ Baja autoestima
- ▶ Sentimientos de culpa
- ▶ Pasividad
- ▶ Austeridad excesiva

ACOMPañANTE: P. JOSÉ VARIN

TIEMPO DE TRANSICIÓN

- ▶ Corazón traspasado de Jesús y su amor desbordante.
- ▶ Valor y confianza.

SOFÍA CAMBIA:

- ▶ Seguridad en sí misma
- ▶ Claridad en su opción de vida
- ▶ Capacidad de relación



SOFÍA, SUPERIORA GENERAL



Se manifiestan:

- ▶ Su don para gobernar
- ▶ Equilibrio: exigencia y comprensión
- ▶ Inspiradora y buena administradora.

Crece la Congregación.

ACOMPaña P. JOSÉ M. FAVRE

Escribe a Sofía:

*Me aflige
profundamente verla
esclava de la
inquietud, la
desconfianza y el
temor que le debilitan
el alma, le endurecen
el corazón y le quitan
la valentía. Le hago
una invitación, un
ruego:*



*camine por las sendas
del amor, la confianza,
la libertad interior.*

SOFÍA SE VA TRANSFORMANDO:



- ▶ Claridad en la identidad de la Congregación: 1815 Constituciones
- ▶ Capacidad de riesgo: 1818: Filipina Duchesne a América. Luego Europa, América del Sur, África.

COMUNICA EL CAMBIO VIVIDO:

- ❑ Si es importante la bondad con los que te rodean, cuanto más contigo misma, teniéndote mucha paciencia.**
- ❑ Guarda tu corazón en paz: nada será capaz de turbarte si conoces bien al Corazón de Jesús. Aún tus faltas servirán para acercarte más a Él.**
- ❑ Abre tu corazón a la esperanza y a la alegría. Si Jesús te quiere, ¿qué puedes temer?**

REFLEJA AL DIOS DE JESÚS

EN LA CRISIS DE 1839:

- ▶ Humildad
- ▶ firmeza
- ▶ Claridad
- ▶ Libertad interior
- ▶ Paz y serenidad
- ▶ Plena confianza en el amor del Corazón de Jesús.



**NOSOTRAS, RSCJ, QUEREMOS
SEGUIR COMUNICÁNDOLO:**





2. RETO PLANTEADO POR SOFÍA:

- ESTUDIOS SERIOS Y
FUERTES PARA LA
MUJER.

LA MUJER A PRINCIPIOS DEL SIGLO XIX



- ▶ Aparece en segundo plano
- ▶ Inferior al varón
- ▶ Ni idea de igualdad, tampoco de derechos
- ▶ Siempre subordinada al varón
- ▶ Inepta para el estudio

PLANES DE ESTUDIO IGUALES A LOS DE LOS VARONES.



- ▶ Sofía impulsa “estudios serios y fuertes” para las adolescentes.
- ▶ Oportunidad de estudiar a niñas de escasos recursos
- ▶ Planes de estudio revisados y reforzados con frecuencia.
- ▶ Decisiones mantenidas pese a las críticas agresivas.

ORIENTACIÓN PEDAGÓGICA.

Algunas líneas básicas

Conducir a pensar y a optar

- Ambiente que ayude a florecer

En la institución todos son educadores

OTRAS LÍNEAS BÁSICAS:

Adquirir hábitos intelectuales

- Formación en la fe: conocimientos y actitudes

Estimular a la superación

- Evitar amenazas o castigos

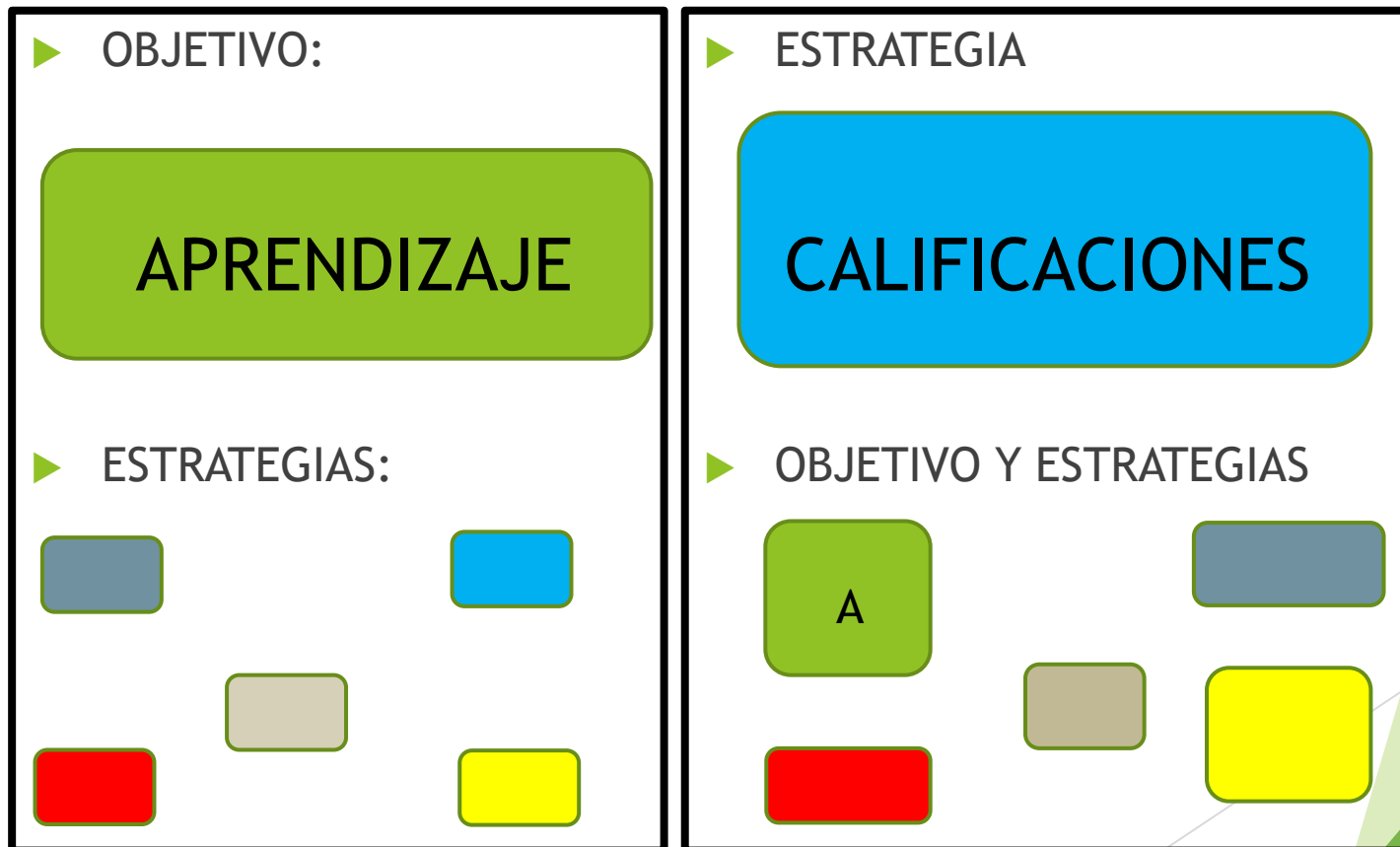
UNAS DESVIACIONES POSIBLES:

1. Presiones de las autoridades educativas.

- ▶ Riesgo: Ceder en lo esencial: educar.



2. DAR A LA ESTRATEGIA LUGAR DE OBJETIVO.



UNA SUGERENCIA DE SOFÍA:

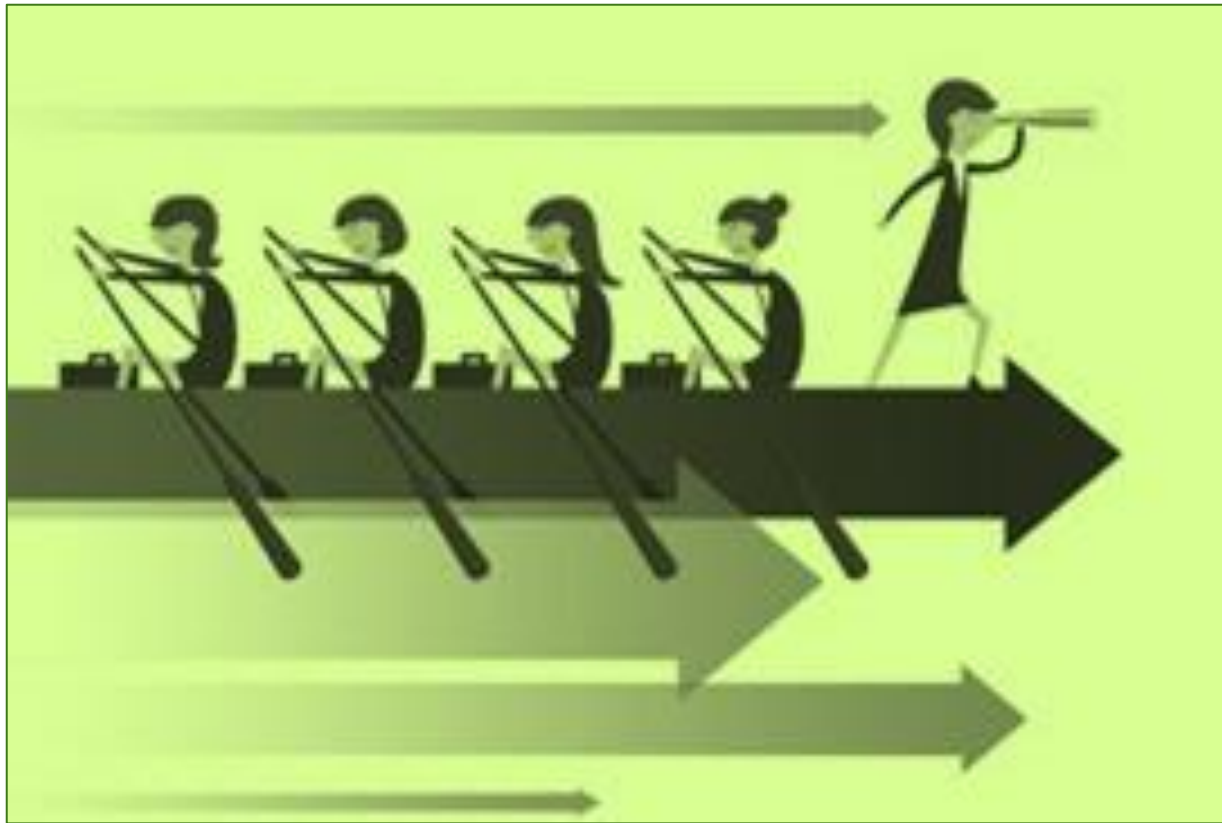


En la relación con las niñas (y los niños) es más valioso lo que les inspiras con tu actitud, que lo que les enseñas con tus palabras. Sólo puedes lograr de ellas (y ellos) lo que seas tú.

MIS OBJETIVOS:

- Mayor conocimiento de Sofía
- Suscitar la inquietud de acercar mi imagen de Dios a la que nos presentó Jesús.
- Valorar más mi trabajo como educador/a
- Pistas para vivirlo con más sentido y calidad.

¿SE CONSIGUIERON?



MUCHAS GRACIAS